

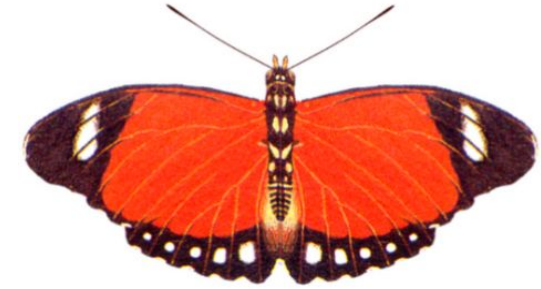
タテハチョウ科 (Nymphalidae)



属名 Euphaedra
種小名 sarcoptera
英名 GaudyEuphaedra
和名 キオビボカシタテハ
分布 IvoryCoast～WesternTanzania
開長 80mm♂



属名 Euphaedra
種小名 sarcoptera
英名 GaudyEuphaedra
和名 キオビボカシタテハ
分布 IvoryCoast～WesternTanzania
開長 80mm♂UN



属名 Euphaedra
種小名 ruspina
英名 VermilionEuphaedra
和名 カバイロボカシタテハ
分布 Uganda～Nigeria
開長 75mm♂

日本語はボカシタテハ属。Euthalia属ときわめて近縁で、palpi(食鬚)が鮮明なオレンジ色をしていることで区別される。西アフリカの森林地帯が分布の中心で色彩の変化に富む。幼虫はEuthalia属のように両背面に並んだ棘のある複数の突起を持つ。



属名 Cynandra
種小名 opis
英名 ShiningBlueNymph
和名 アオビカリタテハ
分布 SierraLeone～Uganda
開長 50mm♂



属名 Pseudacraea
種小名 boisduvali
英名 Boisduval'sFalseAcraeas
和名 ニセホソチョウタテハ
分布 ForestClearingThroughoutNeotropicalAfrica
開長 90mm♂
食草 [Chrysophyllum](#)、[Mimusops](#) [Mimusops](#)

熱帯アフリカの森林の開けたところや切れ目にいるホソチョウやマダラに擬態した属。



属名 Antanartia
種小名 shaeneia
英名 Tailed admiral
和名 オナガアカタテハ
分布 東および西アフリカの高地
開長 60mm

♀は地味だが、♂が青光りしたアフリカ森林のタテハ。